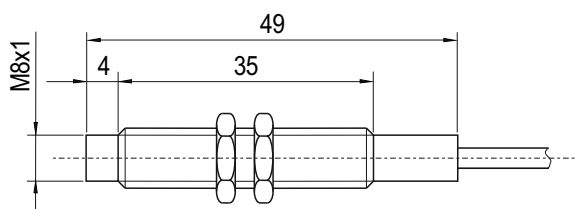


Индуктивные датчики

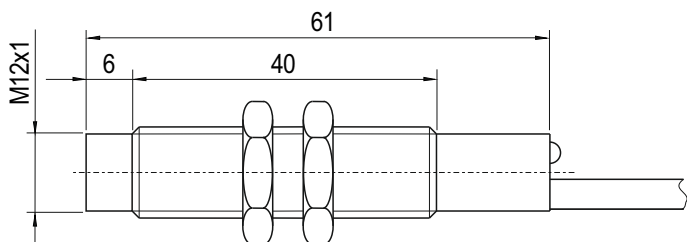
Индуктивный датчик положения INNOCONT - это бесконтактный датчик, служащий для контроля наличия и положения металлических объектов в зоне действия датчиков, различных механизмах, в различных отраслях промышленности.

Размеры (мм):

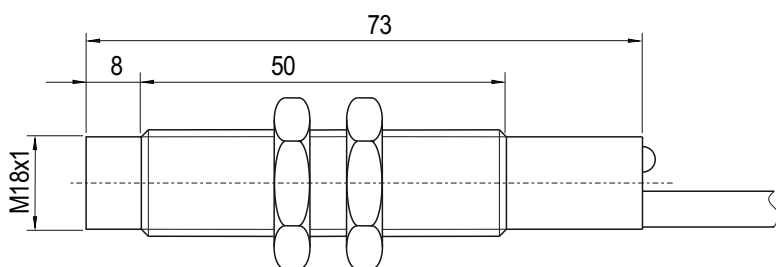
Исполнение M8x1



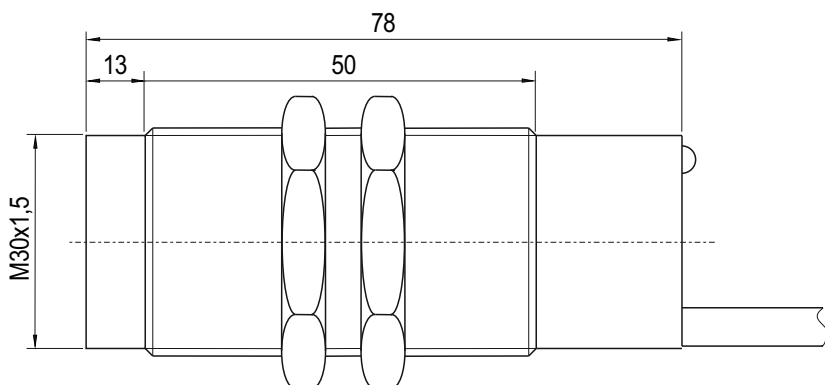
Исполнение M12x1



Исполнение M18x1



Исполнение M30x1,5



Информация несет ознакомительный характер. Производитель вправе вносить изменения в конструкцию.

Технические характеристики

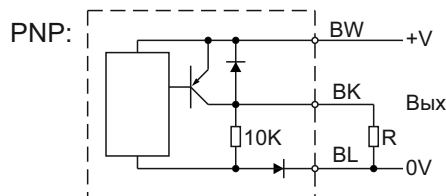
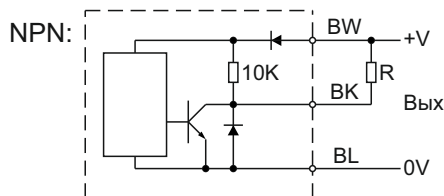
Процессное присоединение	M8x1, M12x1, M18x1 или M30x1,5
Зона срабатывания	1 мм, 2 мм, 4 мм, 5 мм, 8 мм, 10 мм или 15 мм
Рабочая температура	-25 °C...+60 °C
Степень защиты	IP 65 для версии с кабелем 2 метра IP 67 для версии с разъемом M12x1
Напряжение питания	12...24 В пост. тока
Выходной сигнал	PNP NO или PNP NC или NPN NO или NPN NC
Выходной ток	макс. 200 мА
Электросоединение	кабель 2 метра или разъем M12

Кодообразование

Электросоединение:	S -	Выходной ток:
L - кабель 2 метра;		C - 200 мА.
LI - разъем M12.		Расстояние до объекта:
Типоразмер:		1 - 1 мм; 2 - 2 мм; 4 - 4 мм; 5 - 5 мм;
8 - M8x1; 12 - M12x1;		8 - 8 мм; 10 - 10 мм; 15 - 15 мм.
18 - M18x1; 30 - M30x1,5.		Тип выходного сигнала:
		N - NPN NO; NC - NPN NC;
		P - PNP NO; PC - PNP NC.

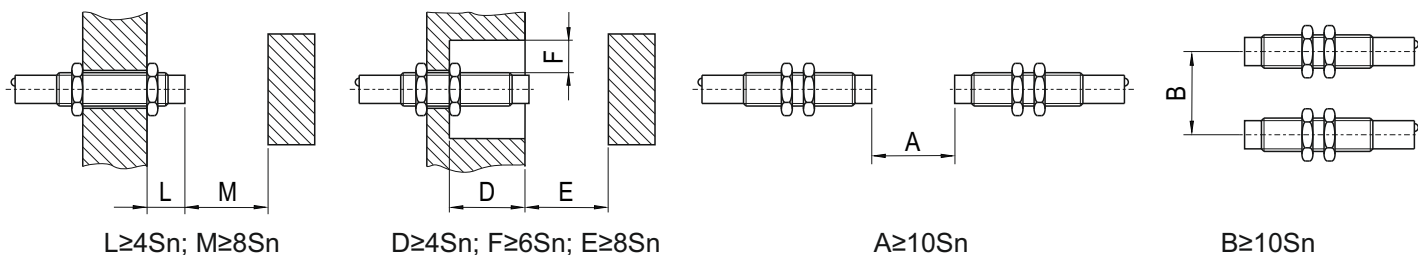
Пример артикула: **SL-12N4C**

Электрическое соединение:



Монтаж:

Для не экранированных индуктивных датчиков для исключения ложных срабатываний необходимо обеспечить расстояние от чувствительной части до металлических поверхностей в соответствии со схемами, указанными ниже (S_n – расстояние до детектируемого объекта):



Настройка

1. Настройте установочное расстояние таким образом, чтобы оно было равно 80 % S_n .
2. Используйте установочное расстояние 50% S_n , когда датчик применяется для измерения частоты или в режимах с частыми срабатываниями.